

ふわあし山口

山口県広報誌

11
2004



特集

やまぐちの豊かな食と 緑を育てる!

私たちの食料となる農林産物の生産や、自然環境の保全、棚田等の美しい景観の形成など、多面的な機能を持つ農林業・農山村は、今、多くの課題を抱え、岐路に直面しています。こうした中、農林業・農山村を守りはぐくむ活動が県内に広がっています。皆さんも一緒にやまぐちの豊かな食と緑を育てる活動を始めてみませんか。

県政21

◎評価!改善!政策評価システム
◎ やまぐち電子県庁 スタート!

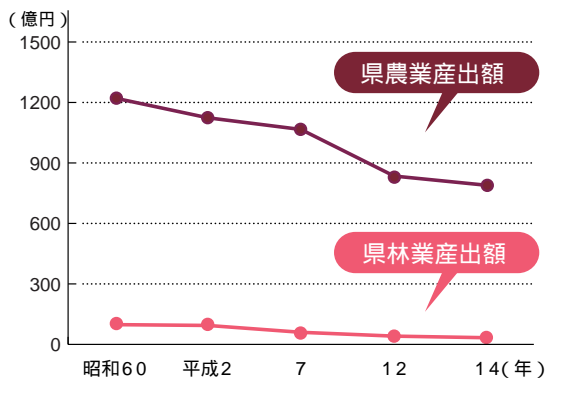
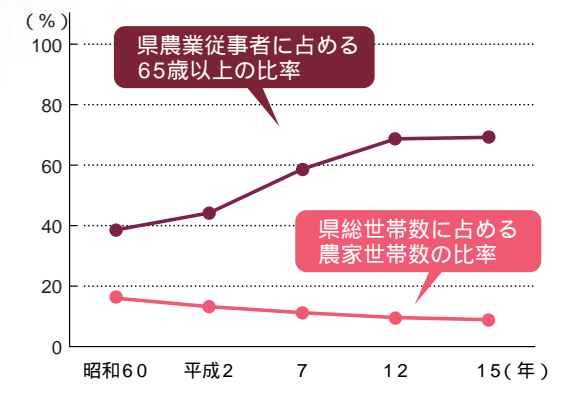
元気キッズレポート

ピッカピカになった錦帯橋を探検だっ!

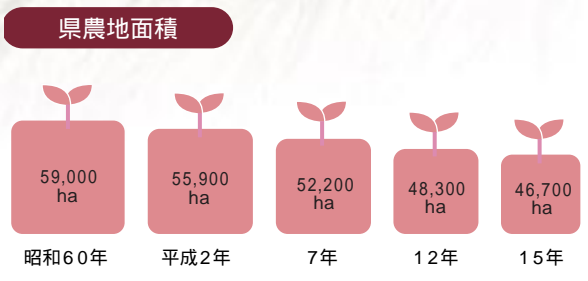
「やまぐち食と緑の県民運動」に参加しましょう

今、食と緑は……

本県の農林業・農山村は、農林業の担い手の減少や高齢化、耕作放棄地の増加など多くの課題を抱えています。特に県土の約七割を占める中山間地域においては深刻な状況であり、農林業関係者の努力だけでは先人から受け継いだ田や畑、森林の荒廃を防ぎ、農林産物を作り続けることが難しくなっています。



グラフと図は山口農林水産統計年報による



「県内に広がる食と緑の県民運動」の輪

県ではより多くの方に、農林業・農山村の役割や機能について、理解を深め、守りはぐくむ活動に参加していただけるよう、農林業者や流通・加工関係者、消費者などが協働する「食と緑の県民運動」を進めています。県産農林産物を愛用していただく「地産・地消」の取り組みや農地や森林を守る活動、都市農山村交流など、各地でさまざまな活動の輪が広がっています。皆さんも一緒に、食と緑の県民運動に参加しませんか。

大島みかんの作業支援

周防大島では、ミカン栽培での労働力不足が問題になったため、都市部の消費者に支援を呼び掛け、ミカンの収穫作業などを一緒に行っています。



エゴノキを守る森林ボランティア活動

県の伝統的工芸品である大内塗を次世代へ伝承するため、原材料のエゴノキを守り、育成する。大内塗の匠と森づくりが、山口市宮野で進められています。

萩市立明倫小学校での食育活動

地元産の農林産物や食への関心を高めるため、明倫小学校では、野菜を栽培したり、親子の料理教室を開催したりして、家庭と連携した食育活動に取り組んでいます。



親子の料理教室

棚田オーナー制度の取り組み

先人が築き、守り続けてきた徳地町三谷の石垣棚田を荒廃させないため、消費者が棚田オーナーになって、地元農家と協働で自分たちの米作りを行っています(表紙で紹介)。

参加者の声



佐藤健太郎さん (小野田市) みのりさん
お米が甘くておいしいのにびっくり！稲刈りは大変だけど、来年も絶対に参加したい。



升田ツヤ子さん (防府市)
この美しい棚田の風景を守るため、何かできないかなと思ったのが参加したきっかけです。ここは空気が水がきれいで、お米も大変おいしいです。皆さんもぜひ参加してみてください。



やまぐち食と緑の県民フォーラム

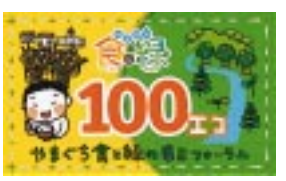
食と緑の県民運動をより活発に進めるため、平成十三年に、農林業者や流通・加工関係者、消費者などで構成する「やまぐち食と緑の県民フォーラム」が設置されました。フォーラムでは、現在、次の四つのテーマで調査・研究活動に取り組んでいます。

- 1 暮らしとまちの協働による森づくり活動
- 2 学校給食に地元産の食材を使い、食育を進める活動
- 3 自分で食べるお米は自分で作る運動
- 4 生ごみをたい肥にして農産物を作る「循環型社会」に取り組む活動

地域通貨「食と緑」

フォーラムでは、十一月から地域通貨「食と緑」の取り組みを始める予定にしています。

この地域通貨は、農林業のボランティア活動の参加者等に配布され、食と緑の県民運動に参加している県産農林産物の販売店や地産・地消を進める食堂などで購入代金の一部として利用することができます。現在、地域通貨を取り扱っていたり、協力店舗を県内各地で募集しています。



地域通貨

やまぐち食と緑の県民フォーラムに参加しませんか

県産農林産物を愛用したり、農地や森林を守るボランティア活動をしたりしていただける方を「やまぐち食と緑の県民フォーラム会員」として募集しています。会員には、会誌「食と緑」をお送りします。会費は無料ですので気軽にお申し込みください。

【お申し込み先】
やまぐち食と緑の県民フォーラム事務局
〒753-8501
山口市滝町1-1 (県農政課内)
☎083(933)3323
☎083(933)3339
<http://shokutomidori.com>

【お問い合わせ先】
県農政課
☎083(933)3323
<http://www.pref.yamaguchi.lg.jp/gyosei/nosei/index.htm>

やまぐち電子県庁 スタート!

11月1日から県の手続きなどがインターネットで行えるようになります

やまぐち電子県庁は

これまで県の窓口に出向いたり、必要書類を郵送したりしていた手続きなどが、いつでも、どこからでも、パソコンを使って、県のホームページから可能になる便利なサービスです。



利用できるサービスは

次の2つのサービスです。

1 やまぐち電子申請サービス

[申請や届け出などの手続き]

不動産取得税申告、県職員採用試験受験申し込みなど156の手続き(順次利用可能な手続きを拡大し、平成18年度には約2,300の手続きに!)

2 やまぐち施設予約サービス

[県立施設の利用予約]

シンフォニア岩国(岩国市) 県立きららスポーツ交流公園(阿知須町) など22施設の利用予約

利用方法が分からないとき

操作方法などが分からないときには、ヘルプデスク(専用の利用問い合わせ窓口)によるサポートがあります。

ヘルプデスク

☎ 083(933) 2869(平日8:30~17:15)

✉ helpdesk@pref.yamaguchi.lg.jp

将来的な取り組み

県税、手数料等のオンライン納付や、情報公開手続きの電子化など、将来的にも、ますます便利なサービスを提供していく予定です。

電子県庁サービスの内容やご利用は、「やまぐち電子県庁」紹介ホームページへ
http://www.pref.yamaguchi.lg.jp/gyosei/joho-k/e-kencho.htm

県ホームページのトップページにあるバナーをクリックするとアクセス可能



電子県庁バナー

【お問い合わせ先】
県情報企画課 ☎083(933)2866



政策評価の結果を公表中!

七十二の施策を、数値目標の達成度(二百二十九指標)、「県民満足度」四十九項目の両面から評価した「施策評価の結果」を公表しています。

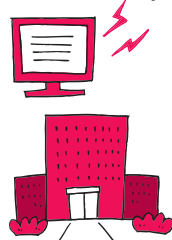
平成十六年度政策評価の結果

- A 評価: 目標に向かって順調
魅力ある県民活動の推進など十三施策
- B 評価: 一部に課題があるが目標に向かっておおむね順調
青少年の健全育成など五十二施策
- C 評価: 課題あり
多様な担い手づくりなど八施策

政策評価の結果は、ホームページからご覧いただけます
http://www.pref.yamaguchi.lg.jp/gyosei/seisaku/hyouka/sesaku01.htm



次の場所でもご覧いただけます
県情報公開センター
(県庁一階)
各地方県民相談室



【お問い合わせ先 送付先】
〒753-1850 山口市滝町一丁目
県政策企画課
☎ 083(933)2516
FAX 083(933)2088
✉ a10000@pref.yamaguchi.lg.jp

「ご意見をお待ちしています」
行政サービスの向上のため、政策評価システムや評価結果などへのご意見を、ぜひお聞かせください。
「ご意見の送付方法」
様式は自由です。はがき、封書、ファックス、Eメールなどによりご送付ください。

評価! 改善! 政策評価システム

厳しい財政状況の中、県では、県民の皆様のニーズに的確におこたえするために、「政策評価システム」を平成15年度から導入しています。

政策評価とは
県の仕事の現状を点検し、改善・見直しを行いながら、さらに大きな成果を上げていくためのものです。

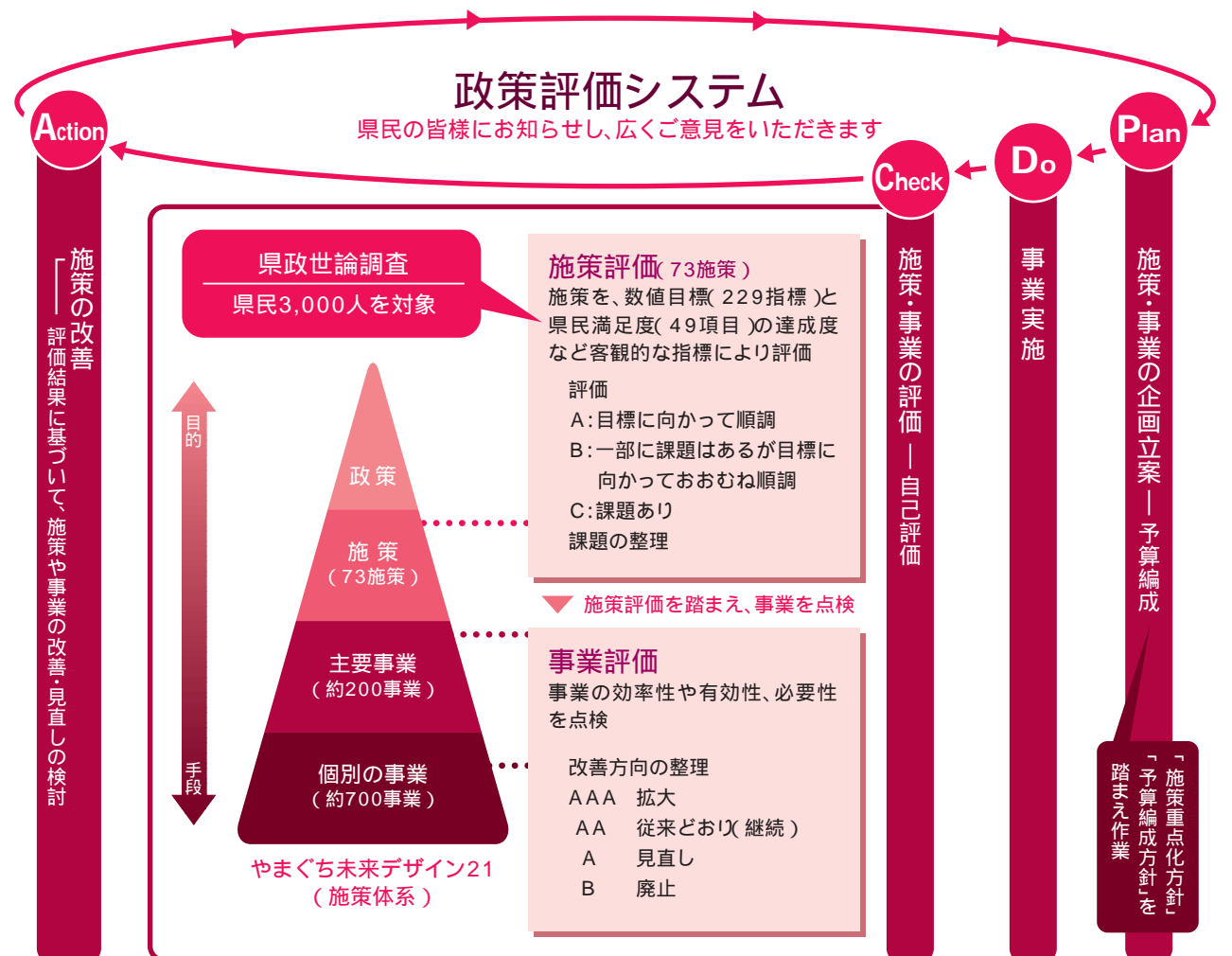


政策評価の狙い

県民の皆様に対する説明責任の徹底
県民の皆様の視点に立った行政サービスの向上
県民の皆様が県政に参画していただく機会の拡大

政策評価の仕組み

企画(Plan) 実施(Do) 評価(Check) 改善(Action)のサイクルに沿って、施策の現状を評価・検証し、施策の目的を達成するため、改善・見直しを行う仕組みです。県の施策の状況を、県民満足度などの客観的指標により、県民が評価・改善していきます。



イベントカレンダー

- 11月**
- 2(火)・3(祝) 宇部まつり
宇部市・常盤通り一帯
- 3(祝) 愛・ランドフェア
上関町・町民グラウンド ほか
- 長門峡もみじ祭
阿東町・道の駅「長門峡」
- むつみ村ふるさと祭り
むつみ村・むつみ村B&G海洋センター
- 7(日) 徳地フェスティバル
徳地町・山村開発センター周辺
- 川上村ふるさとまつり
川上村・川上公民館
- あいお祭り
秋穂町・大海総合センターグラウンド
- ふれあいふるさとまつりinゆや
油谷町・ラポールゆや
- 13(土)・14(日) 豊浦ふるさと祭り
豊浦町・豊浦町役場周辺
- 14(日) 萩時代まつり
萩市・萩市役所周辺
- あじすふれあいまつり
阿知須町・JR阿知須駅前
- 20(土)・21(日) 鞍掛城まつり
玖珂町・こどもの館前広場 ほか
- 21(日) 錦町ふるさとまつり
錦町・県立広瀬高等学校グラウンド ほか
- 23(祝) 柳井まつり
柳井市・白壁の町並み周辺
- ひかり物産まつり
光市・光市民ホール
- 収穫感謝祭
田万川町・道の駅「ゆとりパークたまがわ」
- さん3ふるさと祭り
阿武町・奈古小学校グラウンド ほか
- 山口天神祭
山口市・古熊神社および中心商店街
- 下関さかな祭
下関市・下関漁港
- 27(土) 防府天満宮御神幸祭(裸坊祭)
防府市・防府天満宮
- 28(日) 周東町食肉フェア
周東町・町ふれあい広場
- 12月**
- 5(日) 岩戸神楽舞
宇部市・二ツ道祖集会所
- 12(日) 萩城下町マラソン
萩市・萩ウェルネスパーク

プロムナード 県立施設ガイド

県立美術館
☎083(925)7788
休毎週月曜日
雪舟と雲谷派(高文)
11月2日(火)~28日(日)
料一般190円/学生120円



雪舟等楊
東帯天神図

県立山口博物館
☎083(922)0294
休毎週月曜日
サイエンスやまぐち2004(高文)
10月29日(金)~11月23日(祝)
料一般300円/学生100円

ルネッサナガト
☎0837(26)6001
TAO LIVE 2004
11月28日(日)
17時30分~
料(前売券) 全席自由3,900円



高は70歳以上の方が無料です。×は18歳以下の方および19歳以上の高等学校、中等教育学校、盲学校、ろう学校、養護学校の生徒が無料です。

県立秋美術館・浦上記念館
☎083(24)2400
休毎週月曜日
萩開府400年記念
萩陶芸家協会展
萩陶芸の現在(高文)
10月30日(土)~
11月28日(日)
料一般500円/学生400円



三輪壽雪
鬼萩割高台茶碗

シンフォニア岩国
☎0827(29)1600
ウクライナ国立キエフ・バレエ団
バレエ「くるみ割り人形」
12月5日(日)18時~
料(前売券) 全席指定
SS席 13,000円
S席 11,000円
A席 9,000円
B席 7,000円
C席 5,000円
学生席 3,000円
(高校生以下1,000円)



山口どんな問題!?

今回の特集でご紹介した、森林ボランティア活動で守っている木の名前は、次の3つのうちどれでしょう。

- A アカマツ
- B ケヤキ
- C エゴノキ

応募方法: クイズの答え、住所、氏名、年齢、職業、電話番号を記入し、はがき、ファクスまたはEメールでご応募ください。

送り先: 〒753-8501(住所不要)
山口県広報広聴課内
「山口どんな問題」係

FAX 083(933)2598
Eメール kohoshi@pref.yamaguchi.lg.jp

締め切り: 12月1日(水)消印有効

正解は2月号の誌上で発表。正解者の中から抽選で20人の方に「ふれあい山口」オリジナル図書カードをプレゼント。当選者の発表は発送をもって代えさせていただきます(ホームページ上には掲載)。
http://www.pref.yamaguchi.lg.jp/gyosei/koho/fureyama/html/08_quiz.htm

8月号の正解は「B シンフォニア岩国」でした。
[応募総数 733通]



今月の表紙

特集でもご紹介した徳地町三谷の石垣柵田は、奈良時代から千年以上にわたって築かれました。柵田オーナーと農家が協働してこの貴重な柵田を守っています。

編集室
今月から新しくなった「ふれあい山口」これからも、より良い誌面作りに努めていきたいと考えていますので、皆さんのご感想をぜひお聞かせください。

県人口・世帯数(2004.8.1現在)
人口/1,504,989人(前月比1,138人減) 男/710,832人・女/794,157人 世帯数/599,437世帯

あんの おめでとう! 阿武選手 オリンピック金メダル獲得を報告

<9月3日・県庁>
アテネオリンピックの柔道女子78kg級で金メダルを獲得された阿武教子選手が県庁を訪れ、二井知事に優勝の報告をされました。
県出身の選手がオリンピックで金メダルを獲得したのは40年ぶりの快挙です。県では、今回の阿武選手の活躍をきっかけに、県民栄誉賞を創設しました。



優勝報告をする阿武選手



県内全域で大きな被害 台風18号が猛威を振るう

9月7日、台風18号による記録的な暴風雨等で、建物の損壊や果実の落下による農業被害、大規模な停電など県内各地で大きな被害が発生しました。

県では、速やかに住宅被害や農林関係被害などの相談窓口を設置し、被害の早期復旧に向けた対策を講じました。



被災地を視察する二井知事

県議会をもっと身近に感じて! 県議会インターネット中継を開始

http://www.gikai-chuukei10.pref.yamaguchi.lg.jp/
開かれた県議会を目指して、県議会本会議の生中継と録画配信を9月定例議会から開始しました。
今後、県議会本会議の情報は、インターネットにより、いつでも、どこでも得ることができるようになりました。
【お問い合わせ先】
県議会議務局総務課
☎083 933 4110



中継システムの説明をする島田県議会議長

助かる命を救え! 山口県救急フェア in 長門を開催

<9月9日・長門市>
9月は救急医療普及月間です。
けがや急病等により、生命や身体の機能を失いかねない患者に対して行う救命医療や、患者を医療機関へ緊急に移送するなどの救急業務について理解を深めていただくために開催しました。



心肺蘇生法の講習

痴ほう介護を地域全体で支えよう 山口県痴呆性高齢者を考える集いを開催

<9月23日・光市民ホール(光市)>
痴ほうについて正しく理解していただき、痴ほう性高齢者やその介護者の方を地域で支える仕組みづくりのきっかけになるよう、9月の痴呆予防月間に合わせて開催しました。
当日は、「痴呆症と共に生きる」と題した講演や地域で痴ほう予防活動に取り組まれている方による公開討論会などを行いました。

知事室 A message from the governor room からのメッセージ

県民の皆様と県とをつなぐ懸け橋に生まれ変わった県広報誌「ふれあい山口」はいかがですか。
県政をより身近に感じていただけるよう、内容の充実に努めました。住み良さ日本一の「元気県山口」の実現に向け、この広報誌が一つの力になることを願っています。



動物と仲良くしましょう 動物愛護フェスタやまぐち2004を開催

<9月23日・県動物愛護センター(山口市)>
私たちの生活に潤いを与えてくれる犬や猫などペットの正しい飼い方についての理解を深め、動物愛護の意識を高めていただくきっかけになるよう開催しました。



動物との触れ合いを楽しむ皆さん

県からのお知らせや募集、各地で行われるイベントなどの情報をお届けします。
 問はお問い合わせ先、申はお申し込み先を表しています。
 詳細な情報までは記載できませんので、詳しくはお問い合わせください。
 市町村によって配布日が異なるため、一部既に終わった催しなどがある場合がありますので、ご容赦ください。

お知らせ

秋の火災予防運動を実施

「つけた火に 心許すな 消すまでは」
 11月9日から15日までの1週間、秋の火災予防運動を実施します。

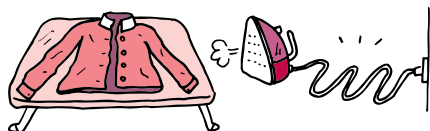
ちょっとした心掛けと火の取り扱いに関する正しい知識で火災は予防できます。意外に知られていない次の注意点を参考にし、火災予防に取り組みましょう。

てんぷらを揚げる際は確認を！
 2口安全ガスコンロの過熱防止機能は片側にしか付いていません。天ぷらを揚げる際は、よく確認して使用しましょう。

スプレー缶の保管に注意！
 殺虫剤などのスプレー缶には可燃性ガスが使用されています。加熱すると爆発する恐れがあるので、ストーブなど高温になる物から離して保管しましょう。

延長コードはのばして使用！
 電気の延長コードなどを束ねたまま使用すると、コードが加熱し出火する場合があります。電気機器を使用する際はコードをのばして使用しましょう。

問 県消防防災課
 ☎083(933)2360



SIDSから赤ちゃんを守りましょう

11月は「乳幼児突然死症候群(SIDS)対策強化月間」です。SIDSの原因は不明ですが、発生を減らすために、次の点に注意しましょう。

できるだけ母乳で育てましょう
 妊婦や子どもの周囲でのたばこは

やめましょう
 あおむけ寝で育てましょう

問 県健康増進課
 ☎083(933)2947

子どもを虐待から守りましょう

11月20日から26日までは、児童虐待防止週間です。

虐待は子どもに対する重大な権利の侵害です。あなたの周りで、子どもが虐待を受けている恐れがあると感じたときは、迷わず、お近くの民生・児童委員、市町村の担当課または県児童相談所へ連絡してください。
 ~あなたの声子どもを守ります~

問 県児童家庭課
 ☎083(933)2744

年末資金を融資します

中小企業者の皆様を対象に、年末の諸決済資金やボーナス資金など、短期の運転資金を融資します。

取扱期間 12月30日(木)まで
 融資限度額 800万円(不況業種1,000万円)
 融資利率 年1.6%(保証無しは、年1.9%)
 保証料率 年0.81%以内
 融資期間 5カ月以内

問 県内の銀行、信用金庫、信用組合、商工組合中央金庫、山口県信用保証協会各支店

問 県経営金融課
 ☎083(933)3188

募集

メルマガ「やまぐち企業ループねと!」の登録者募集

中小企業者の皆様を対象に、県の制度やイベント情報など、役立つ情報をタイムリーにお届けするメール

マガジン「やまぐち企業ループねと!」の登録者を募集しています。

登録料、購読料 無料
 http://www.joho-yamaguchi.or.jp/loopnet/form.htm

問 県商政課
 ☎083(933)3117

県立高等産業技術学校の生徒募集

次のとおり、入校生を募集します。

東部高等産業技術学校(周南市)		
訓練科	募集定員	訓練期間
メカニカルデザイン科(機械製図)	10人	1年
グラフィックデザイン科	20人	1年
機械加工科	20人	2年
自動車整備科(2級課程)	20人	2年
設備システム科	20人	2年
理容科	10人	2年
美容科	15人	2年
溶接科	20人	1年
溶接科デュアルコース	10人	1年

西部高等産業技術学校(下関市)		
訓練科	募集定員	訓練期間
自動車整備科(2級課程)	20人	2年
木造建築科	20人	2年
インテリア木工科	10人	1年
観光ビジネス科	10人	1年
左官・タイル施工科	20人	1年
観光ビジネス科デュアルコース	10人	1年

デュアルコースは、企業での実習を大幅に取り入れた今年度新設の訓練コースです。

入校時期 4月(溶接科デュアルコースは1月)
 応募資格 来春、中学校や高等学校を卒業予定の方またはおおむね30歳までの方

デュアルコースは18歳以上(高等学校卒業予定を含む)からおおむね30歳

までの方
 募集期間 11月17日(水)~26日(金)デュアルコースは10月18日(月)から募集開始)

選考日 12月9日(木)
 選考方法 面接、筆記試験(国語・数学)、実技試験(グラフィックデザイン科のみ)

応募書類の配布場所
 ・各高等産業技術学校
 ・各公共職業安定所

問 県立東部高等産業技術学校
 ☎0834(28)2233
 県立西部高等産業技術学校
 ☎0832(48)3505

山口県みどりの写真コンクールの作品募集

募集題材 森林と緑化の部(美しい森林の姿や街路樹など緑の大切さを表すもの)
 林業の部(山林作業の状況など森林や林業の大切さを表すもの)

応募資格 県内にお住まいのアマチュアの方
 作品 撮影場所が県内で、四つ切りまたはワイド四つ切りサイズの1枚写真。自作、未発表のもの。(カラー・白黒は問いません)

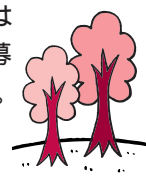
応募点数 制限はありません。
 応募方法 応募作品の裏面に、題材区分、題名、撮影場所、撮影年月日、内容説

明、住所、氏名、職業、電話番号および年齢を記入し、ご送付ください。
 応募期限 1月31日(月)消印有効)

賞 最優秀賞1点、優秀賞3点、入選4点、佳作4点

その他 応募作品の著作権は主催者に帰属し、応募作品は返却しません。

問 県林政課
 ☎083(933)3460



県営住宅の入居者募集

県営住宅の空き家への入居者を募集します。なお、募集は、一部を除き、2月、5月、8月、11月の年4回です。

空き家の状況や入居条件、応募方法などについては、県土木(建築)事務所にお問い合わせください。

ただし、防府市、山口市にある県営住宅は、山口県住宅供給公社、また、宇部市、小野田市、楠町(11月1日から宇部市)、山陽町にある県営住宅は、山口県住宅供給公社宇部支所が窓口となります。

応募期間 11月20日(土)~30日(火)消印有効)

問 県土木(建築)事務所
 山口県住宅供給公社
 ☎083(934)2004
 山口県住宅供給公社宇部支所
 ☎0836(37)0878

催し

「竹が創る21世紀」イベントを開催

優れた素材である「竹」について知っていただくためのイベントを開催します。

開催日、会場 11月17日(水)~23日(祝)
 萩市民館(萩市)ほか
 主な内容 竹のデザイン展、竹のファッションショー(17日のみ)

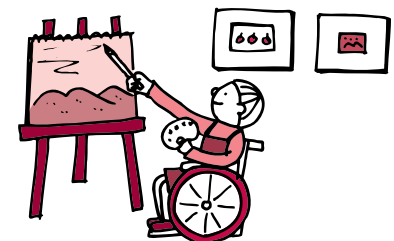
問 県林政課
 ☎083(933)3470

山口県障害者芸術文化祭を開催

障害のある方による総合的な芸術文化祭を開催します。

開催日、会場 12月11日(土)、12日(日)
 山口県総合保健会館(山口市)
 主な内容 作品(絵画、写真等)の展示、音楽演奏活動などの実演、障害者雇用促進

問 県障害福祉課
 ☎083(933)2765



開放講座のお知らせ

ひとづくり財団の設立を記念した講演会を開催 (財)山口県ひとづくり財団設立記念講演

講演テーマ:「勝つリーダー、負けるリーダー」
 講師:スポーツジャーナリスト 二宮清純にのみやせいじゅんさん

定員:300人
 日時:11月24日(水)13:30~15:00
 会場:県セミナーパーク(山口市)
 受講料:無料

応募期限:11月17日(水)
 問(申)財)山口県ひとづくり財団県民学習部
 ☎083(987)1730



栄養・運動・休養を中心とした健康づくりに関する講座 知って得! サプリメント

内容:サプリメント(栄養補助食品)の果たす役割や上手な使い方を紹介

講師:薬剤師 古田裕子ふるたゆうこさん
 定員:100人
 日時:12月2日(木)13:30~15:30
 会場:県健康づくりセンター(山口市)

受講料:500円(託児をご希望の方は子ども1人につき100円が別途必要)

応募期限:11月24日(水)
 問(申)県健康づくりセンター ☎083(934)2200

地産地消 ぶすうましシビ



かじやま ふみこ
梶山扶美子さん(美祿市)
 山口県で生まれたお米「晴るる」。私たちの地域では、安定した品質とおいさを求めた栽培管理を行っています。晴るるは粘り気が強く、おむすびにもびったりです。

これ知らないうちよる? Guess what?

今月の

やまくち
 再発見



晴るるで三種おむすび

材料(4人分)

- 米.....4合
- 牛肉 100g
- ショウガ.....少々
- A { 砂糖小さじ1
 みりん大さじ1
 しょうゆ大さじ1
- コマツナ.....100g
- シラス干し..... 大さじ2
- いりごま 小さじ2
- しそ入りわかめ ... 大さじ2
- 梅干し 2個
- 1人分 668kcal

作り方

米をとぎ、ご飯を炊く。
 牛肉は細切り、ショウガはみじん切りにし、油でいためる。牛肉の色が変わったらAを入れて味を調え、ご飯に詰めておむすびにする。
 の両面を焼き、お好みでのりやサラダ菜を巻く。
 小さく切ったコマツナをサラダ油でいため、しんなりしてきたらシラス干しを入れる。しょうゆ小さじ2、いりごまを加え、さらにいためる。
 をご飯に混ぜておむすびにする。
 梅干しは種を取り除いてつぶし、しそ入りわかめと混ぜる。ご飯に混ぜておむすびにする。

KENRITSU SHISETSU
ほっと通信



県セミナーパーク(山口市)

県セミナーパークには、学習やスポーツなど県民の皆様が利用できるさまざまな施設があります。高さ15mのクライミングウォール(岩登り用の人工壁)やボルダーハウス(室内用のクライミング施設)などを新設して、一層多くの皆さんが楽しめる施設になりました。毎月、初心者を対象にした講習会(受講料無料)も好評です。皆さんもクライミングに挑戦してみませんか。

クライミング技術講習会の開催日時などについては、お問い合わせください。



生涯学習推進センター
 ふるたに みさこ
古谷美佐子さん

【お問い合わせ先】
 (財)山口県ひとつづくり財団
 県民学習部
 ☎083(987)1730

ういろう
外郎のルーツは「薬」!?

山口県の伝統銘菓の1つ「外郎」。その名前の由来をご存じですか。

今から約600年前の室町時代の初め、中国からせきやたんに効く薬が伝えられました。その薬は伝えた人の中国での官職「礼部員外郎(当時の読み方)」から、「外郎薬」と呼ばれるようになりました。併せて接待用のお菓子の製法も伝えられ、そのお菓子が外郎薬の外見と似ていたことから、「外郎もち」と呼ばれるようになり、次第に全国に広まっていたようです。

ちなみに、名古屋の外郎はうるち米の粉で作られているのに対し、山口の外郎はわらび粉を使って作られているので、滑らかな舌触りと控えめで上品な甘さが特徴となっています。その気品のある風味から、本県を代表するお菓子として親しまれています。